



banchi a leggio

La gamma di leggii prodotti dalla ETA rispecchiano perfettamente quanto il cliente più esigente ed il mercato possano chiedere ad un costruttore.

Dalla linea sobria ed elegante, offrono all'utilizzatore, oltre ad un'elevata fattura, soluzioni tecniche costruttive uniche nel loro genere e, soprattutto, la capacità di risolvere qualsiasi problema laddove bisogna inserire un leggio di comando a bordo di un impianto o macchina. La nostra gamma prevede 3 tipi di soluzioni: leggio componibile, leggio monostruttura e armadio a leggio.

Nel primo caso una serie di elementi: base, due tipi di mensole, alzata, zoccolo, tettuccio, possono risolvere le più svariate necessità, rendendo molto flessibile l'uso degli elementi che andranno a comporre una o più soluzioni, in funzione dell'utilizzo.

L'alzata "PE" del leggio componibile, grazie alla particolare sezione con cui è realizzato, permette l'utilizzo di rack o monitor di notevole profondità e, con una cuffia supplementare applicabile nella parte posteriore, è possibile aumentare la luce interna così da poter ospitare apparecchiatura fino a 500 mm di profondità. I leggii componibili sono realizzati in lamiera di acciaio spessore 15/10 e 20/10 pressopiegata e saldata.

La seconda soluzione, molto più semplice, ha la peculiarità di essere usata in situazioni meno gravose, ma non per questo non in grado di offrire soluzioni tecniche costruttive all'avanguardia ed ideali per l'utilizzatore.

La serie dei banchi a leggio ZBA è stata realizzata in affiancamento all'apprezzato banco SBA per soddisfare soluzioni semplici, razionali e funzionali che richiedano applicazioni meno sofisticate.

Queste due soluzioni hanno comunque delle caratteristiche tecniche in comune: ingresso cavi nella parte inferiore con tegolini regolabili ed asportabili, piastra P.A. regolabile in profondità, pannelli delle mensole LE - ME e del leggio SBA muniti di molla a gas di serie; inoltre l'accessoristica di cui sono dotati è la medesima per tutti.

Arete AL - armadio a leggio

È una evoluzione del sistema Arete e ripropone il concetto dell'Arete PC.

Fronte completo di telaio da applicare alla struttura dell'armadio Arete.

Comprende:

- porta superiore con fermi meccanici in apertura
- porta inferiore
- zona intermedia dove si può applicare un pannello cieco oppure una mensola a leggio con piano incernierato munito di molle a gas.

L'Arete AL è disponibile in 4 larghezze e 2 profondità. L'altezza contenuta in 1400 mm permette un buon controllo visivo della zona da presidiare.

DISPONIBILE NELLA VERSIONE MONTATA E IN KIT.



Areta AL armadi a leggio

L'armadio a leggio serie AL ripropone il concetto di componibilità verticale già sperimentato con successo sull'armadio pc: armadio base, sviluppato sulla struttura ARETA più telaio frontale.

composizione

- 4 larghezze
- 2 profondità
- altezza contenuta in 1400 mm che permette un buon controllo visivo della zona da presidiare
- serie completa di accessori.

verniciatura

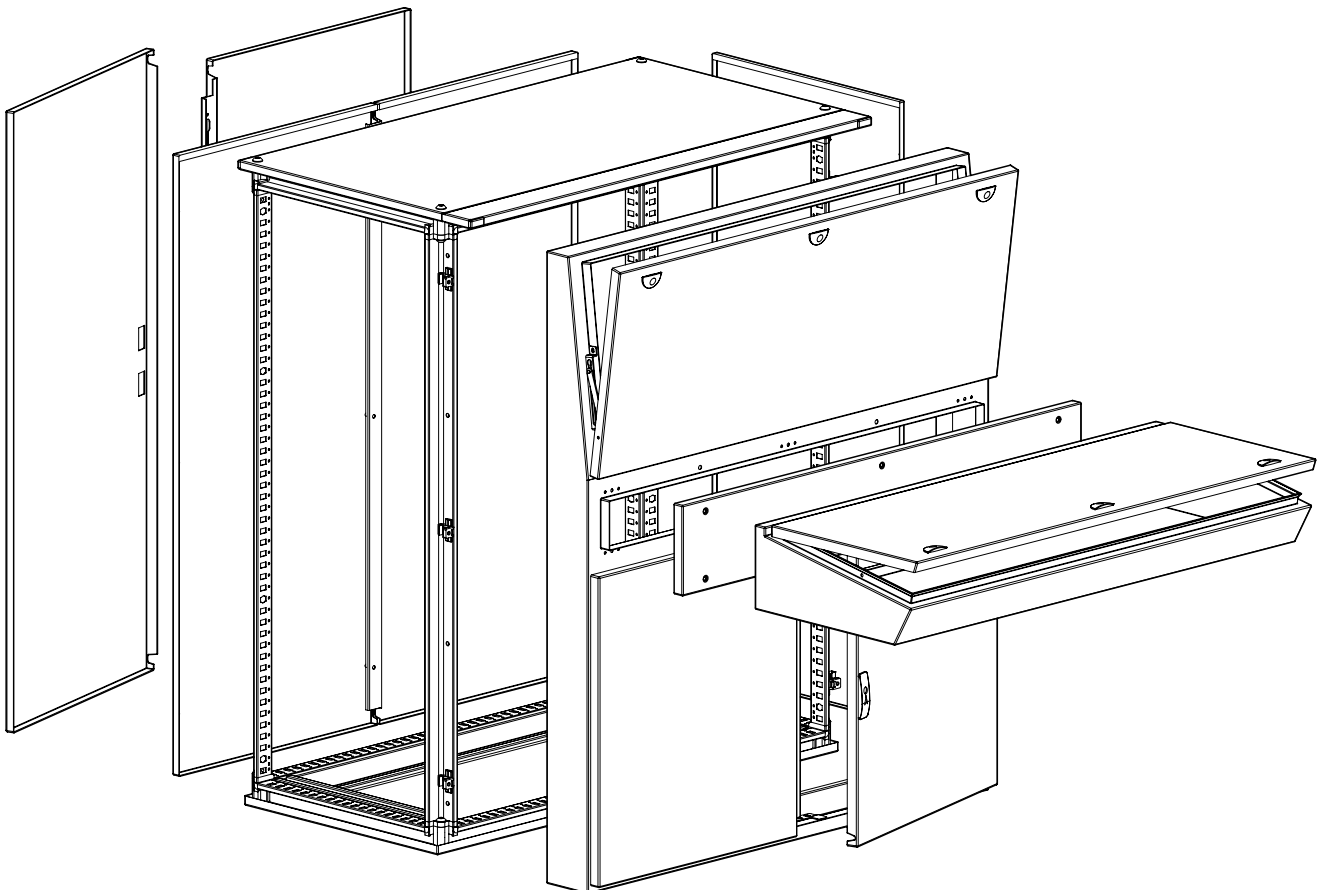
Con polveri termoindurenti epossipoliestere ciclo standard ETA.

Colore: RAL 7032 bucciato.

Tetto e fondo: colore RAL 7025 bucciato.

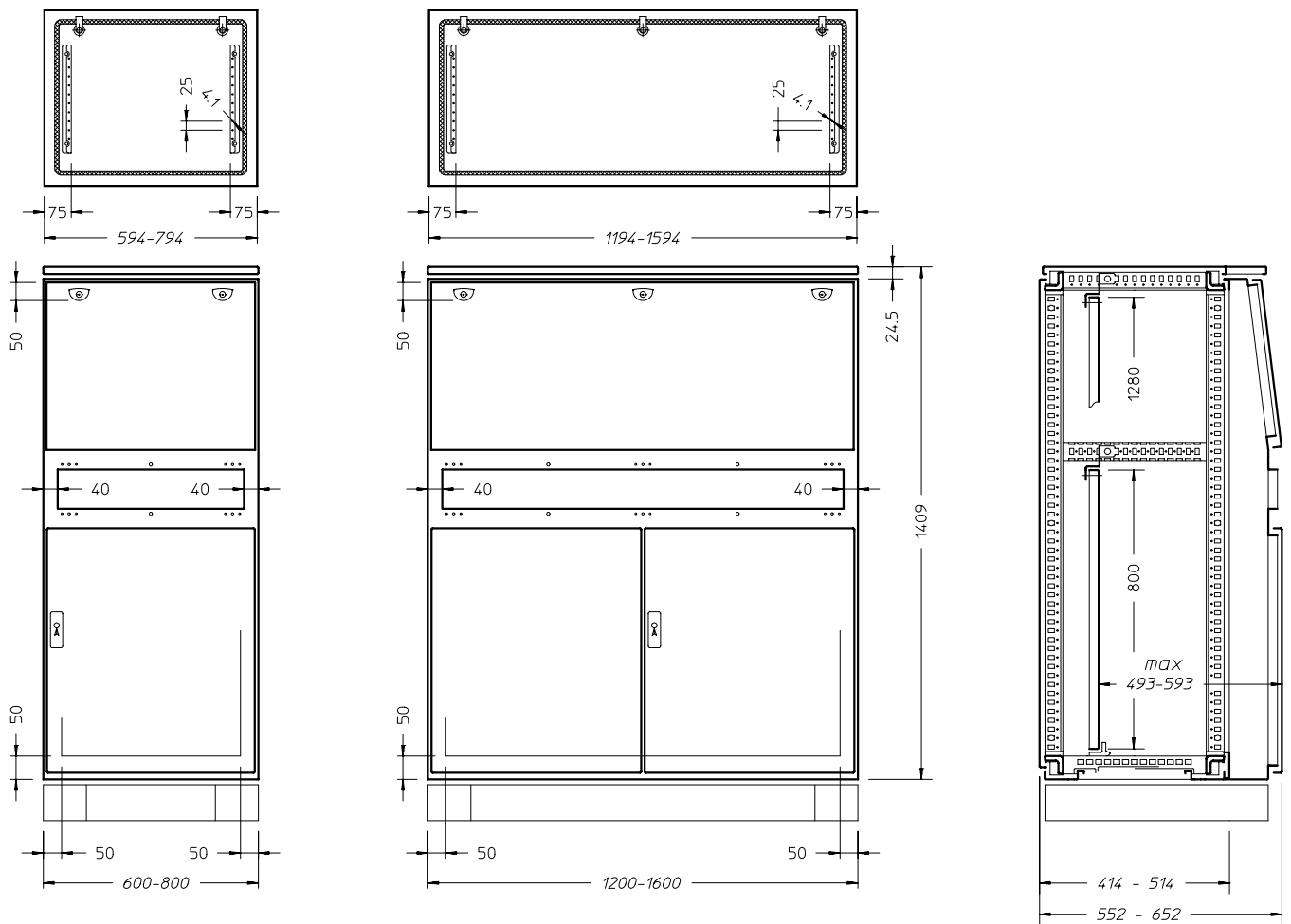
grado di protezione

- IP 55 in accordo alla EN50298; EN60529.

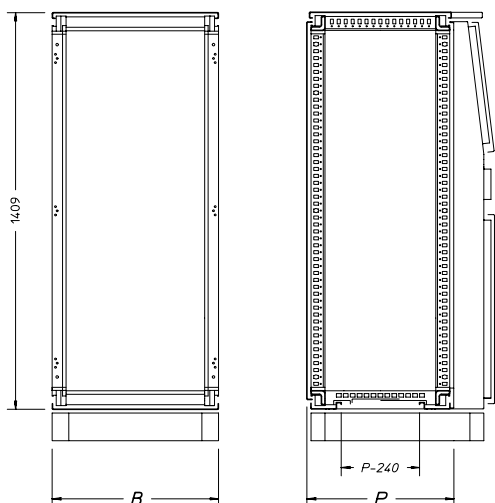




Areta AL armadi a leggìo



Areta AL armadi a leggìo



ARETA AL MONTATO

composizione

- struttura ARETA con porta o pannello posteriori
- struttura AL.

Ordinare separatamente:

- pannelli laterali (vedere a pag. 71)
- mensola o pannello frontale (vedere a pag. 209).

ARETA AL con porta posteriore

codice		dimensioni armadio	
mod.	art.	larghezza	profondità
ATAL	061404FP	600	400
	081404FP	800	
	121404FP	1200	
	161404FP	1600	
	061405FP	600	500
	081405FP	800	
	121405FP	1200	
	161405FP	1600	

ARETA AL con pannello posteriore

codice		dimensioni armadio	
mod.	art.	larghezza	profondità
ATAL	061404FR	600	400
	081404FR	800	
	121404FR	1200	
	161404FR	1600	
	061405FR	600	500
	081405FR	800	
	121405FR	1200	
	161405FR	1600	

realizzazione/composizione

Telaio in lamiera di acciaio sp. 20/10. Prolunga tetto in lamiera di acciaio sp. 20/10. Porta superiore in lamiera di acciaio sp. 15/10 con profili sendzimir e fermo meccanico in apertura e sistema di chiusura a doppia aletta \varnothing 3 mm. Porta inferiore in lamiera di acciaio sp. 15/10 con profilo di rinforzo e chiusura a cariglione doppia aletta \varnothing 3 mm.

- guarnizione adesiva e accessori di montaggio
- coppia di montanti strutturali.

armadio ARETA AL in kit

dimensioni			codice tetto + fondo	fronte AL (*)	porta (*)	retro (*)
larghezza	altezza	profondità				
600	1400	400	ATTF-060040	ATAL-060140	ATPO-060140	ATRE-060140
600	1400	500	ATTF-060050	ATAL-060140	ATPO-060140	ATRE-060140
800	1400	400	ATTF-080040	ATAL-080140	ATPO-080140	ATRE-080140
800	1400	500	ATTF-080050	ATAL-080140	ATPO-080140	ATRE-080140
1200	1400	400	ATTF-120040	ATAL-120140	ATPO-120140	ATRE-120140
1200	1400	500	ATTF-120050	ATAL-120140	ATPO-120140	ATRE-120140
1600	1400	400	ATTF-160040	ATAL-160140	ATPO-160140	ATRE-160140
1600	1400	500	ATTF-160050	ATAL-160140	ATPO-160140	ATRE-160140

(*) Fronte AL - porte posteriori - pannello posteriore vengono forniti completi di coppie di montanti strutturali.

Ordinare separatamente:

- mensola o pannello per fronte (vedere a pag. 209)
- pareti laterali (vedere a pag. 71)
- piastra interna (vedere a pag. 210).

accessori

MENSOLA ATME

realizzazione

Corpo in lamiera di acciaio sp. 15/10.
Pannello superiore in lamiera di acciaio sp. 15/10 con profili sendimir e molle a gas che ne impediscono la chiusura accidentale.

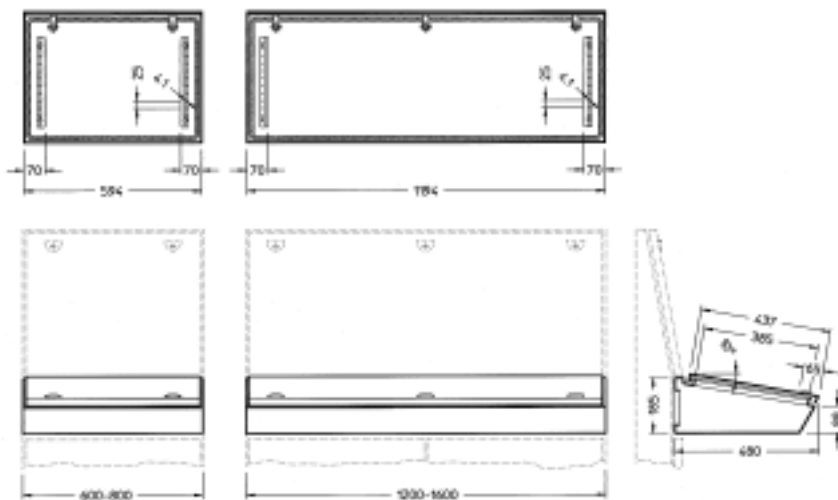
composizione

La fornitura comprende:

- corpo
- pannello superiore completo di sistema di chiusura a doppia aletta \varnothing 3 mm
- guarnizione di tenuta
- accessori di montaggio.

mensola

codice		larg. armadio
mod.	art.	
ATME	000600AL	600
	000800AL	800
	001200AL	1200
	001600AL	1600



PANNELLO ATPN

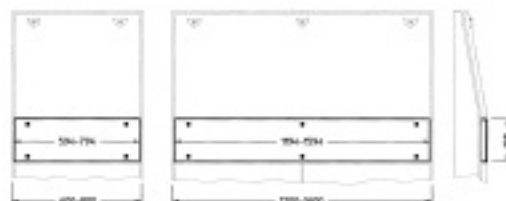
Realizzato in lamiera di acciaio sp. 15/10.

Colore: RAL 7032 bucciato.

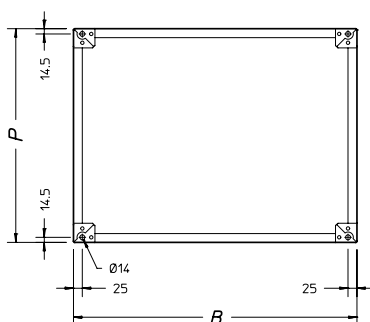
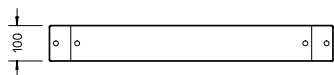
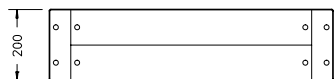
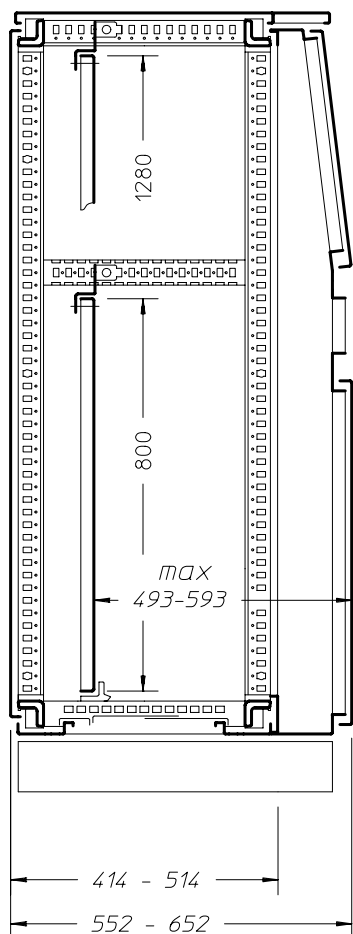
La fornitura comprende gli accessori di montaggio.

pannello

codice		larg. armadio
mod.	art.	
ATPN	000600AL	600
	000800AL	800
	001200AL	1200
	001600AL	1600



accessori



PIASTRA H=800 ATPR

Realizzata in lamiera di acciaio sendzimir sp. 25/10.

Ordinare separatamente:

• **profili laterali (vedere sotto) e accessori di montaggio (vedere a pag. 112).**

codice		larg. armadio
mod.	art.	
ATPR	060080	600
	080080	800
	120080	1200
	160080	1600

Attenzione: Per un corretta movimentazione delle piastre P.A. si consiglia l'utilizzo di guanti appropriati (in conformità agli Articoli 41-42-43 del Dlg 626/94).

PROFILI WTPR

Confezione n° 2 pezzi.

Ordinare separatamente:

• **accessori di montaggio WTSF - 001CP.**

codice		prof. armadio
mod.	art.	
WTPR	050040CP	400
	050050CP	500
	050060CP	600
	050080CP	800

PIASTRA H=1300 ATPA

Realizzata in lamiera di acciaio sendzimir sp. 25/10 per L<1000, sp. 30/10 per L≥1000.

Ordinare separatamente:

• **accessori di montaggio (vedere a pag. 66).**

codice		larg. armadio
mod.	art.	
ATPA	060140	600
	080140	800
	120140	1200
	160140	1600

Nota bene: per L ≥ 1400 piastre P.A. realizzate in due parti con unione verticale e omega di irrigidimento.

Attenzione: Per un corretta movimentazione delle piastre P.A. si consiglia l'utilizzo di guanti appropriati (in conformità agli Articoli 41-42-43 del Dlg 626/94).

ZOCOLO H=100 ATZ4 - H=200 ATZ5

Colore: RAL 7025 bucciato.

codice		dimensioni armadio		zoccolo	
mod.	art.	larg.	prof.	B	P
ATZ4 (h=100)	060040	600	414	600	503
	080040	800		800	
	120040	1200		1200	
	160040	1600		1600	
ATZ5 (h=200)	060050	600	514	600	603
	080050	800		800	
	120050	1200		1200	
	160050	1600		1600	