

# 43B Analizzatore di rete monofase

FLUKE®

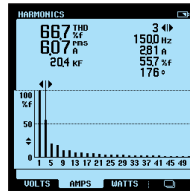


Fluke 43B

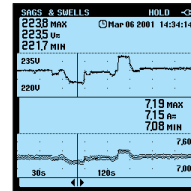
## Lo strumento ideale per individuare i problemi correlati all'alimentazione monofase

L'analizzatore 43B è perfetto per diagnosticare e risolvere i problemi della qualità dell'alimentazione e i guasti generali delle apparecchiature. Di facile utilizzo, grazie

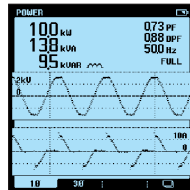
alla selezione tramite menu, unisce le funzioni di un analizzatore di rete, un oscilloscopio a 20 MHz, un multimetro e un registratore dati in un solo strumento.



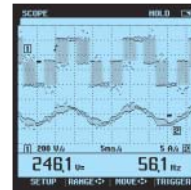
- Tensione, corrente e armoniche di potenza
- Fino alla 51a armonica
- Distorsione armonica totale (THD)
- Sfasamento di ogni singola armonica



- Misura continua ciclo per ciclo di tensione e corrente, fino a 16 giorni
- Cursori per la localizzazione dell'ora in cui sono avvenuti sbalzi o cadute



- Potenza, fattore di potenza, COS φ, VA e VAR
- Forme d'onda di tensione e corrente



- Oscilloscopio con funzione Connect-and-View™ per la visualizzazione istantanea delle forme d'onda.
- Visualizzazione simultanea dei canali di tensione e corrente

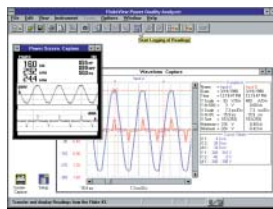
## Specifiche

(Fare riferimento al sito web Fluke per le specifiche più dettagliate)

Voci del menù	Misure	Gamme	Precisione
Tensione / Corrente / Frequenza	Tensione Corrente Frequenza di rete Fattore di cresta	5,000 V-1250 V 50,00A-50,00 kA 40,0 - 70,0 Hz 1,0 - 10,0	± (1%+10) ± (1%+10) ± (0,5%+2) ± (5%+1)
Potenza PF, DPF, COS φ	Watt, VAR, VA 0,25 - 1,00	250W - 2,5MW ± 0,04 0,90-1,00	± (4%+4) ± 0,04 ± 0,03
Armoniche	Tensione Corrente Potenza Fattore K	1a ... 51a armonica 1a ... 51a armonica 1a ... 51a armonica 1,0 ... 30,0 armonica	± (3%+2) ... ± (15%+5) ± (3%+8) ... ± (15%+5) ± (5%+2) ... ± (30%+5) ± 10%
Cadute e sbalzi	Tensione e Corrente	Selezionabile 4min - 16giorni	± (2%+10)
Cattura transienti	Impulsi da 40ms Fino a 40 transienti	Selezionabile 20/50/100/200% sopra o sotto latensione di rete	± 5% fondo scala
Corrente di spunto	Selezionabile IS... 5min	1 A ... 1000 A	± 5% fondo scala
Resistenza / Continuità / Capacità	Resistenza Capacità	500,0 Ω ... 30,00 MΩ 50,00 nF ... 500,0 μF	± (0,6%+5) ± (2%+10)
Temperatura (con accessorio)	°C °F	-100,0°C ... 400,0°C -200,0°F ... 800,0°F	± (0,5%+5)
Oscilloscopio	DC, AC, AC+DC, picco, piccolo-picco, Hz, duty cycle, fase, larghezza impulso, fattore di cresta	Campionamento: Banda passante: Tensione (Canale 1) Corrente (Canale 2)	25 MS/sec 20 MHz 15 kHz
Memoria schermate	Tutte le funzioni	20 schermate	
Registrazione	Tensione, Corrente, Frequenza, Potenza, Armoniche, Resistenza, Capacità, Temperatura, Oscilloscopio	Selezionabile 4min - 16 giorni	Due parametri in qualunque tipo di visualizzazione



Su tutti gli ingressi



Misure s vero RMS

## Accessori a corredo

**Fluke 43Basic, Fluke43B e Fluke43Kit:** set di puntali TL24 (TL224), set di pinzette a coccodrillo AC20 (AC220), set di sonde di test TP4, batterie ricaricabili BP120, adattatore BNC schermato BB120, PM8907 adattatore di rete/caricatore, manuale d'uso e per le applicazioni.  
**Fluke43Basic:** Pinza amperometrica AC i200s  
**Fluke43B e Fluke 43Kit:** Pinza amperometrica AC 80i-500s, set di pinzette a coccodrillo AC85 (AC285), set di sonde di test TP1, custodia rigida per il trasporto C120, cavo d'interfaccia PM9080, software FlukeView SW43W  
**Fluke 43B:** sonda di tensione VPS 40, termometro ad infrarossi Fluke 61  
**Fluke43Kit:** registratore di eventi di tensione VR101S

## Informazioni per l'ordine

Fluke 43Basic/001 Analizzatore di rete (monofase) + i200s  
 Fluke 43B/431 Analizzatore di rete + 80i-500s (monofase)+ VPS + Fluke 61  
 Fluke 43Kit/001 Analizzatore di rete + 80i-500s (monofase) + VR101S



C789 (43 Basic)



i2000flex



i1000s



80TK



PAC91

## Accessori consigliati

**Durata delle batterie:** Ricaricabili al Ni-Cd (caricabatterie a corredo), 4 ore tipica (continue)  
**Shock e Vibrazioni:** Mil 28800E, Tipo 3, Classe III, Stile B.  
**Temperatura operativa:** 0°C ... 50°C; Involucro: IP51 (resistente a polvere e spruzzi)  
**Dimensioni (AxLxP):** 232 x 115 x 50 mm Peso: 1,1 kg  
**Garanzia:** 3 anni

# Analizzatori di rete

## Analizza velocemente la rete di alimentazione

### Funzioni



	434	433	43B
<b>Applicazione</b>	Trifase		Monofase
<b>Ingressi</b>	4 di tensione e 4 di corrente (per 3 fasi e neutro)		1 di tensione e 1 di corrente
<b>Misure</b>			
Vrms, Arms, Hz, W, VAR, VA, PF, Cos φ (DPF), fattori di cresta	●	●	●
Armoniche e THD (V,A,W), fattore k	●	●	●
Interarmoniche	●	Opzionale*	
kWh e kVARh, kVAh, intervallo richiesta	●	Opzionale*	-
Flicker (Plt, Pst, PFS)	●	●	-
Sbilanciamento	●	●	-
<b>Registratore/AutoTrend</b>	●/●	●/●	●/-
<b>System-Monitor</b>	●	●	-
<b>Oscilloscopio in tempo reale/diagrammi di fase</b>	●/●	●/●	●/-
<b>Sbalzi/RMS misurato sul semiciclo</b>	●/●	●/●	●/-
<b>Visualizzazione dei</b>	●	Opzionale*	●
<b>Corrente di spunto</b>	●	Opzionale*	●
<b>Conformità con EN50160</b>	●	●	-
<b>Conformità con IEC61000-4-30, -4-7, -4-15</b>	●	●	-
<b>Oscilloscopio e multimetro integrati per uso a campo</b>	-	-	●
<b>Memoria (schermate/dati)</b>	50/10	25/5 standard 50/10 opzionale*	20 per schermate e dati
<b>Software FlukeView e cavo di interfaccia</b>	●	Opzionale*	A seconda della configurazione
<b>Certificazione di sicurezza EN61010</b>	600 V CAT IV/1000 V CAT III		CAT III 600 V

\* Le funzionalità opzionali possono essere aggiunte con il kit di aggiornamento. Per ulteriori dettagli, vedere le informazioni di riferimento per l'ordine.

Nel settore industriale, sanitario, commerciale e dovunque le attrezzature elettriche ed elettroniche siano essenziali, la qualità dell'alimentazione è determinante per garantire la continuità di funzionamento. Carichi non lineari, switching, variazioni di carichi e malfunzionamento delle apparecchiature possono creare una scarsa qualità dell'alimentazione. Questa problema non solo si rivela costoso in termini di sprechi di energia e interruzioni dell'attività, ma è anche pericoloso perché aumenta il rischio di guasti alle attrezzature stesse.

Fluke offre una straordinaria gamma di analizzatori di power quality per aiutarvi a mantenere uno standard elevato dei vostri sistemi di alimentazione. Questi strumenti consentono di analizzare ogni singolo parametro, evento o anomalia dell'alimentazione in modo rapido, sicuro e dettagliato.

### Fluke 43B

Possibilità di scegliere fra tre configurazioni

	43Basic	43B	43Kit
Pinza amperometrica	200 A AC	400 A AC	400 A AC
SW43W Software FlukeView		●	●
PM9080 Cavo adattatore interfaccia seriale		●	●
C120 Custodia rigida		●	●
VPS40 Sonda di tensione		●	
Fluke 61 Termometro ad infrarossi		●	
VR101S Registratore di eventi di tensione			●

Tutte le configurazioni vengono fornite con puntali, sonde, pinzette, batterie, adattatore banana/BNC e adattatore per la tensione di rete/caricabatterie.

Specifiche tecniche e le note applicative degli analizzatori di rete Fluke sul sito [www.fluke.it](http://www.fluke.it).

#### Analizzatori di rete trifase Fluke

Fluke offre una straordinaria gamma di analizzatori di power quality in grado di aumentare le capacità di manutenzione e di risoluzione dei problemi relativi alla qualità dell'alimentazione. Questi strumenti consentono di monitorare ogni aspetto dell'alimentazione senza sviste, sempre, su tutti i conduttori di un impianto trifase.

Ulteriori informazioni sul sito [www.fluke.it](http://www.fluke.it).

